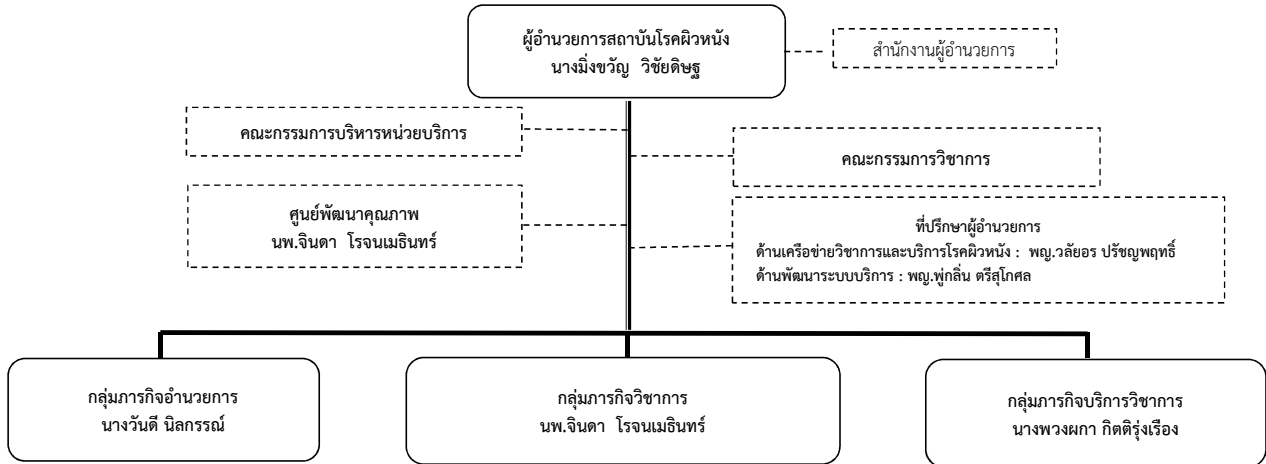


แผนภูมิการจัดโครงสร้างการแบ่งงานภายในของสถาบันโรคผิวหนัง
 ตามคำสั่งกรรมการแพทย์ ที่ ๑๒๘๘/๒๕๕๖ ลงวันที่ ๒๘ พฤศจิกายน ๒๕๕๖ และคำสั่งสถาบันโรคผิวหนัง ที่ ๑๐๘/๒๕๕๖ ลงวันที่ ๒๐ ธันวาคม ๒๕๕๖
 (มติคณะกรรมการบริหารหน่วยบริการครั้งที่ ๕/๒๕๕๖ วันอังคารที่ ๑๕ ตุลาคม ๒๕๕๖)



- กลุ่มภารกิจอำนาจการ**
นางวันดี นิลกรรณ์
- ฝ่ายบริหารทั่วไป : นางพรรษา นาคะทัต**
-งานธุรการ : นส.สุภมาส ยอดเอียด
-งานประชาสัมพันธ์ : นส.นภาพร ศรีสุโท
 - ฝ่ายการเงินและบัญชี : นส.นาฎอนงค์ จันทร์น้อย**
-งานเรียกเก็บรายได้ : นางลีนทนา บัวเนี้ยว
(ให้งานเรียกเก็บรายได้อยู่ในฝ่ายการเงินและบัญชีโดยขึ้นตรงต่อรองผู้อำนวยการ)
 - ฝ่ายพัสดุและบำรุงรักษา : นางจรีया หงษ์ทอง**
-รองหัวหน้าฝ่าย : นส.จางรุ้ง คำช่วย
-งานพัสดุ : นางละเอียด บัวราช
-งานซ่อมบำรุง : นางจรีया หงษ์ทอง
 - ฝ่ายแผนงานและประเมินผล : นส.พิชชานันท์ ทองหล่อ**
-งานนโยบายและแผน : นส.พิชชานันท์ ทองหล่อ
-งานสถิติและประเมินผล : นส.นฤมล ไตรยสาร
 - ฝ่ายลูกค้าสัมพันธ์ : นางสาวอรธยา จักขุทิพย์**
 - ฝ่ายทรัพยากรบุคคล : นส.อนงค์ลักษณ์ ช่วงประยูร**
-งานการเจ้าหน้าที่ : นส.สายรุ้ง นุ่มโต
-งานพัฒนาและสารสนเทศทรัพยากรบุคคล : นส.นฤมล สุรมณีกุล

แต่งตั้ง นส.อนงค์ลักษณ์ ช่วงประยูร เป็น
ผู้ช่วยรองผู้อำนวยการกลุ่มภารกิจอำนาจการ

- กลุ่มภารกิจวิชาการ**
นพ.จินดา โรจนเมธินทร์
- กลุ่มงานพยาธิวิทยา : นพ.ปณวิศ สุทธิกุลเมธเศรษฐ์**
-งานจุลพยาธิ : นพ.ปณวิศ สุทธิกุลเมธเศรษฐ์ (หัวหน้างาน)
: นางธัญวลัย อินทอง (หัวหน้าห้องปฏิบัติการ)
-งานพยาธิวิทยาคลินิก : พญ.อรยา กว่างสุขสถิตย์ (หัวหน้างาน)
: นายไพศาล รุ่งพิบูลโสภณ (หัวหน้าห้องปฏิบัติการ)
(รวมอิมมูโนวิทยาและจุลพรรณศาสตร์คลินิกเป็นงานพยาธิวิทยาคลินิก)
 - กลุ่มงานโรคติดเชื้อ : นพ.โกวิท คัมภีร์ภาพ (ภายใน)**
: นส.สุทธิรัตน์ เรียงชัยนาม (หัวหน้าห้องปฏิบัติการ)
(รวมงานแบคทีเรียวิทยาและงานเชื้อราวิทยา)
 - กลุ่มงานรังสีชีววิทยา : พญ.เบญจสิริwitz ปัทมติก**
: นางเทพปัญญา แยมเสียง (หัวหน้าห้องปฏิบัติการ)
 - กลุ่มงานหัตถ์สัมผัสและอาชีวเวชศาสตร์ : พญ.พุกกลิ่น ศรีสุโกศล**
 - กลุ่มงานศัลยศาสตร์และเลเซอร์ผิวหนัง : นพ.จินดา โรจนเมธินทร์**
 - กลุ่มงานไบนีโอเอ็นจีเนียร์ย : พญ.วัลย์อร ปรัชญพทุทธิ**
: นายอนุกรมน์ บุรีธาร (หัวหน้าห้องปฏิบัติการ)

- กลุ่มงานพันธุศาสตร์ระดับโมเลกุล : ดร. นพ.เวสราช เวสสโกวิท (ภายใน)**
- กลุ่มงานเส้นผมและเล็บ : พญ.ชินมนัส ตั้งจาดูรณศรีศรี (ภายใน)**
- กลุ่มงานเภสัชกรรม : นางณัฐพร สุดสุข**
-งานบริการเภสัชกรรม : นางชนิกา บุญญารักษ์
-งานผลิตยา : นายปิติพันธ์ สุริยาภรณ์
-งานบริหารเวชภัณฑ์ : นส.ปรานี ธนัญญาพร
-งานวิชาการและเภสัชสนเทศ : นางชนิกา บุญญารักษ์
- กลุ่มงานเทคโนโลยีสารสนเทศและสนับสนุนวิชาการ : ดร. นพ.เวสราช เวสสโกวิท**
-งานวิจัยและประเมินเทคโนโลยีทางการแพทย์ : พญ.ชินมนัส ตั้งจาดูรณศรีศรี (รักษาการ)
-งานเวชระเบียนและเวชสถิติ : นส.วิภาศิริ ชูวงศ์ตระกูล
-งานห้องสมุด : นส.จิราวรรณ อารักษ์
-งานเทคโนโลยีสารสนเทศ : นายสมภพ สายตา (รักษาการ)
-งานเวชภัณฑ์ : นายนิทัศน์ โหมสะอาด
(ให้อยู่ในการควบคุมดูแลของพญ.พุกกลิ่นฯ โดยขึ้นตรงต่อรองผู้อำนวยการ)
-งานสุขศึกษาและเผยแพร่ : นางศุภมาส สุวรรณเมษ
(ให้ขึ้นตรงต่อรองผู้อำนวยการ)
-งานถ่ายทอดเทคโนโลยี : นางคณคาย สมบูรณ์ดี
(ให้ขึ้นตรงต่อรองผู้อำนวยการ)

- กลุ่มภารกิจบริการวิชาการ**
นางฟงผกา กิตติรุ่งเรือง
- กลุ่มงานวิชาการพยาบาล : นส.กฤษณี โพธิ์ชนะพันธุ์**
 - กลุ่มงานการบริการผู้ป่วยนอก : นส.สมใจ ฉันทวลักษณ์**
-งานบริการผู้ป่วยนอก : นส.สมใจ ฉันทวลักษณ์
-งานบริการผู้ป่วยผ่าตัด : นส.เอี่ยมพร จันทร์หอม
-งานบริการเลเซอร์ผิวหนัง : นางปิยะพร สายะสนธิ
 - กลุ่มงานการบริการผู้ป่วยใน : นางอรัย ชมภู**
-งานบริการผู้ป่วยใน : นางระวีวรรณ แยมผกา
 - กลุ่มงานการพยาบาลป้องกันและควบคุมการติดเชื้อ : นส.อัญชัชฐา เครือเจ้า**
-งานการพยาบาลป้องกันและควบคุมการติดเชื้อ
-งานหน่วยจ่ายกลาง

แต่งตั้งนางอรัย ชมภู เป็นผู้ช่วยรองผู้อำนวยการกลุ่มภารกิจบริการวิชาการ

กลุ่มภารกิจบริการวิชาการ
เพื่อเป็นการเพิ่มประสิทธิภาพในการปฏิบัติงาน ควรให้มีการ
ทบทวนการจัดคนลงในตำแหน่งผู้บริหาร ตามแนวทางดังนี้

- ระดับเชี่ยวชาญเป็นรองผู้อำนวยการกลุ่มภารกิจ
- ระดับชำนาญการพิเศษ จำนวน ๒ ตำแหน่ง ให้เป็นหัวหน้า
กลุ่มงานการบริการผู้ป่วยนอกและกลุ่มงานการบริการผู้ป่วยใน
- ควรหมุนเวียนการปฏิบัติงานในตำแหน่งผู้บริหารในระดับ
ชำนาญการพิเศษคราวละ ๒ ปี เพื่อเพิ่มพูนทักษะในการปฏิบัติงาน

หมายเหตุ :

กลุ่มภารกิจ	หมายถึง	รองผู้อำนวยการ	* หมายถึง กลุ่มงานโครงสร้างภายใน (แจ้งกรมฯ ตามหนังสือที่ สธ ๐๓๑๕/๔๓๓๐ ลงวันที่ ๑๑ ธันวาคม ๒๕๕๕)
กลุ่มงาน / ฝ่าย / งาน	หมายถึง	หัวหน้า	
ศูนย์	หมายถึง	หัวหน้า	